

リンクプラネットの環境樹脂敷板

PSL-e

屋内向け超軽量敷板

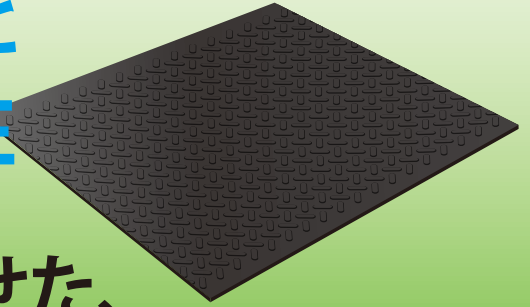
導電性

超軽量

多層構造






補修可

ポリエチレン

重量  
4.5Kg超軽量と  
導電性PSL軽量板に導電性能を持たせた、  
帯電しにくい(静電気の起きにくい)ボードをラインアップ

敷設時、板を持ち上げた時の静電気の不快感も軽減します。

養生性能は  
PSLと同様表面は硬く、中央部は柔軟性のあるポリエチレンを使用し大型車両の走行も可能です。  
驚異のグリップ力で樹脂特性の滑りはゼロです。

-  静電気が起きにくく精密機器へのダメージ軽減
-  静電気による発火要因の回避
-  ホコリが吸着しない。
-  冬場の静電気の「バチバチ」軽減
-  クッション性をあわせ持ち、作業の足元に最適です。

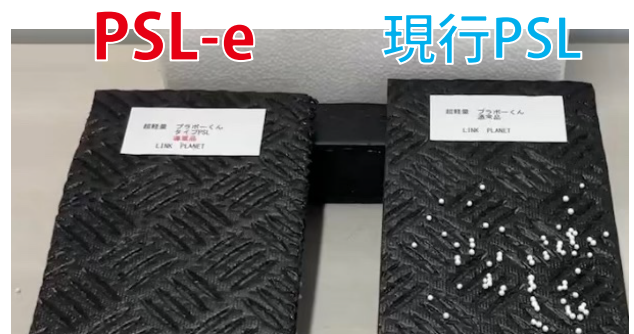
自社帯電試験をしました。

- ・試験体を摩擦帯電法で帯電(ナイロンシート)
- ・表面を「デジタル静電気探知機」にて計測する。
- ・それぞれ計測を10回行い平均値を求める。

計測結果

PSL-e	PSL
0.3kv	* 13.2kv

\* 12kv以上→ 放電時体感的な衝撃の強さ:「手全体を強打された感じを受ける」値



帯電後発泡ビーズの吸着の違い

製品仕様	型番	サイズ (公差±25mm)	厚み・シボ (公差±1mm UIは受注生産)		重量	色	材質
			S:片面凸	U:片面凹			
	PSL-e112	1000×1000mm	18mm (16+2)	16mm (-1)	約4.5kg	黒	ポリエチレン

サイズのカスタマイズ可能です。

お問い合わせフリーダイヤル 0120-241-834

携帯・PHSからは03-3249-3885