

リンクプラネットの環境樹脂敷板

PSKJr

ハードタイプ ジュニア

最も軽量で薄い敷板

連結・取手穴の加工を省きコストパフォーマンスも追求しました。

超薄
超軽

硬質

穴あけ
切断可

重量
10Kg~

ポリエチレン

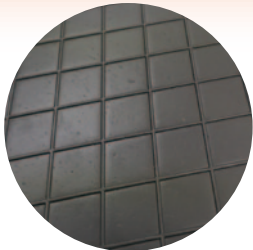
丸めて
運搬可

NETIS
登録済み製品
登録番号
KT-160036-A

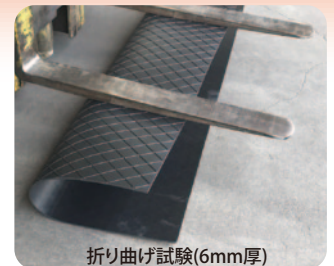


国際難燃性
試験
UL-94HB
基準クリア

格子パターン



※パターンは製造上予告なく変更する場合があります。



折り曲げ試験(6mm厚)

曲げにも強くコンパクトに運搬できます。

軽量

厚さ6mmで約10kgという軽さで在庫・敷設・撤去が楽々。また加工性にも優れています。

ハード

全面に凸の格子パターンを入れ薄型でありながら、反り、割れに強くなりました。ポリエチレン製のため、水の浸透がなく硬度があります。錆などの腐食がなく、合板・ベニアよりも耐久性、耐光性に優れ、ゴミも出ません。

環境

国内再生リサイクル原料を使用しています。耐久性が高く繰り返しご利用いただけます。

製品仕様

※仕様は製造上予告なく変更する場合があります。

型番	サイズ (公差±25mm)	厚み	シボ	重量	色	材質
PSKJ3610	910×1820mm	10mm	S:片面凸	約16kg	黒	ポリエチレン
PSKJ3608		8mm	■	約14kg		
PSKJ3606		6mm	+1.5mm	約10kg		

お問い合わせフリーコール 0800-111-1104

携帯・PHSからは03-3249-3885

このたびは当製品をご採用頂きまことにありがとうございます。お取り扱いには、本紙をよくお読み頂きまして、安全に正しくお使い頂くようお願い申し上げます。

※本製品は再生(リサイクル)樹脂製品のため、従来の"敷き鉄板"とは異なる点がございます。



【禁止事項】 重大事故につながる恐れがあります。

- ブリッジでのご利用・穴の径が大きく車輦等の重量がかかる場合。
- クレーンのアウトリガー用敷板としてのご利用。
- 車輦等の走行にあたって急発進、急停車、急ハンドル。
- 軟弱地盤や崩落の恐れのある傾斜地でのご利用。
- 製品上での火気利用。
- 素手での取扱い。



【ご利用時の注意】 安全のため下記の点に留意してください。

- ズレ防止、段差補正等には専用固定金具等で設置作業を行ってください。
用途によっては、専用アンカー、ロープ、番線などを利用し固定してください。
悪天候による強風にも十分留意しご利用ください。
- 1枚の重量が軽量な為、ご利用によっては水(大雨の水溜まり等)に浮く事がございます。
- 再生樹脂製の為、気温の変化により伸縮することもございます。
これは、製品同士を敷きつめる際に少し隙間(間隔)を空けることにより解消されます。
- 設置・撤去・移動時等、人の手で取り扱う際は、必ず作業用手袋をしっかり装着してください。

【以下のご利用では傷・破損の恐れがございますのでご注意ください。】

- キャタピラ等のクローラーでの旋回、繰り返しの走行
- 鉄製バケット等を利用したハンドリング
- 段差角での過度の踏みつけ
- 碎石、コンクリートガラ上での踏みつけ
- 直接バーナー熱、溶接時の火花による溶け
- 急発進、急停車によるタイヤの摩擦熱による溶け
- 凍結、土砂、アンカー等の過不荷や固定時のままでの無理な移動
- 気温50℃を超える、もしくは-20℃を下回る場所でのご利用

ご不明な点は必ずご担当会社へお問い合わせのほどお願い致します。

PSKJ品質性能試験結果

圧縮試験 JIS K 7181	土壌汚染対策法施行規則に定める別表第2中8項目に関する溶出試験結果			
T6mm : 2230N/cm ²	六価クロム	0.04mg/L 以下	カドミウム	0.01mg/L 以下
T8mm : 3122N/cm ²	ポリ塩素化ビフェニル	0.0005mg/L 以下	ヒ素	0.01mg/L 以下
難燃性試験	ベンゼン	0.001mg/L 以下	総水銀	0.0005mg/L 以下
UL-94HB 基準クリア	鉛	0.01mg/L 以下	セレン	0.01mg/L 以下